

Hinweise:
 Die Maßnahmen zur Regenwasserentsorgung müssen anhand eines wasserwirtschaftlichen Konzeptes geprüft werden.
 Die Breiten und Radien der Verkehrsflächen müssen von einem Tiefbauingenieurbüro geprüft werden.
 Die Lage der Knicks und die Bäume sind schematisch im Konzept gekennzeichnet.
 Die Größe der Grundstücke ist variabel und kann an die Wünsche der Interessenten angepasst werden.

Variante 1

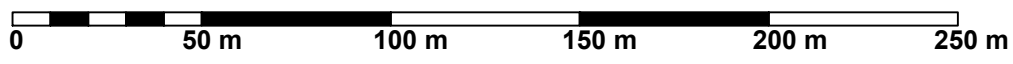
Gewerbeflächen: 14,63 ha
 Geltungsbereich: 18,97 ha

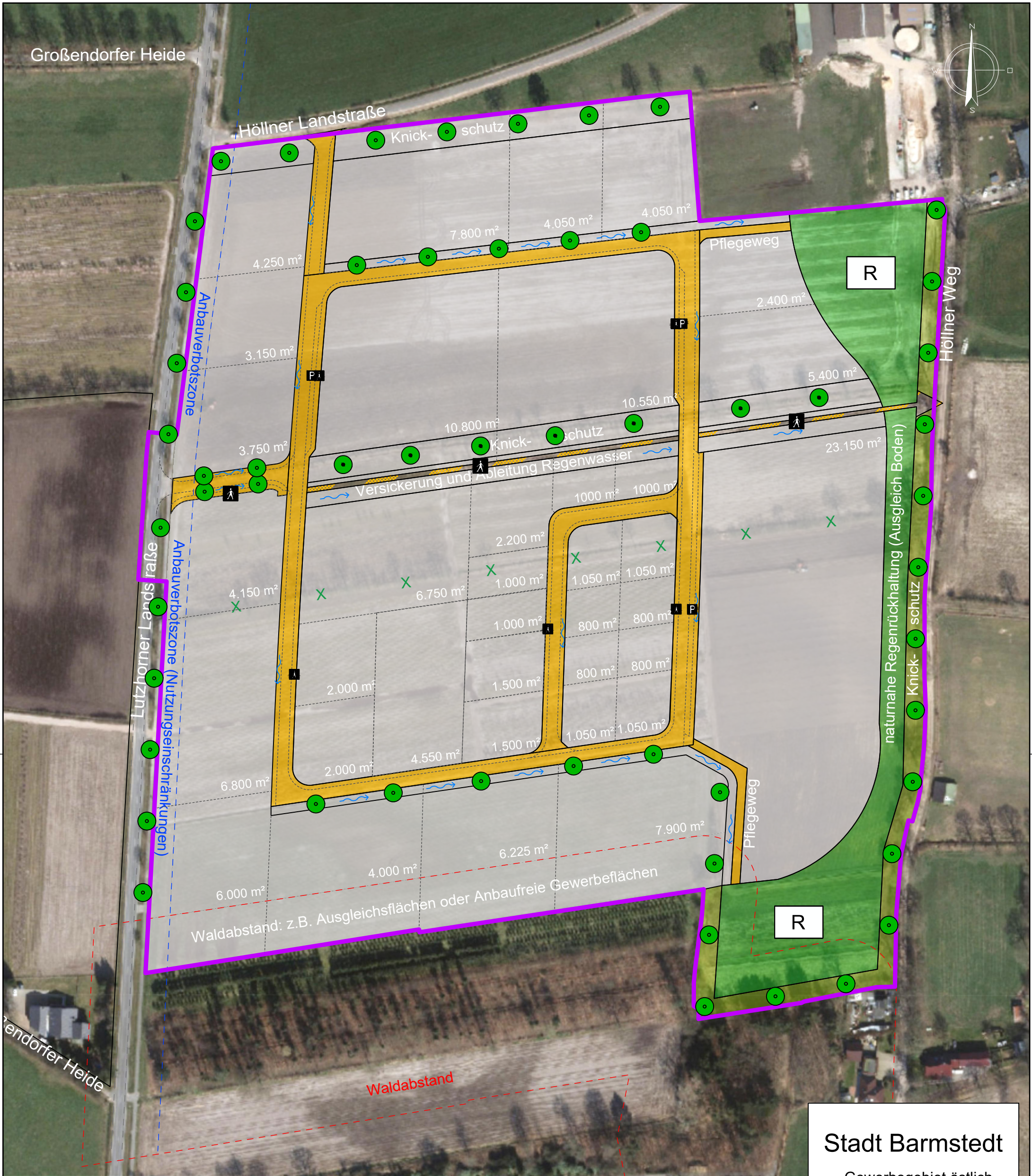
Stadt Barmstedt
 - Gewerbegebiet östlich Lutzhorner Landstraße -

Erschließungskonzept (ALK)
 Variante 1 - Wegfall Knick 2
 Maßstab 1:2000
 BAR21001 . gez: An . Stand: 20.07.2022

dn stadtplanung
 beraten . planen . entwickeln . gestalten

Kellerstr. 49 . 25462 . Rellingen
 buero@dn-stadtplanung.de . Tel. (04101) 852 15 72





Großendorfer Heide

Höllner Landstraße

Knick-schutz

Anbauverbotszone

Lutzhorner Landstraße

Anbauverbotszone (Nutzungseinschränkungen)

Höllner Weg

R

Versickerung und Ableitung Regenwasser

naturnahe Regenrückhaltung (Ausgleich Boden)

Knick-schutz

R

Waldabstand: z.B. Ausgleichsflächen oder Anbaufreie Gewerbeflächen

Waldabstand

Hinweise:
 Die Maßnahmen zur Regenwasserentsorgung müssen anhand eines wasserwirtschaftlichen Konzeptes geprüft werden.
 Die Breiten und Radien der Verkehrsflächen müssen von einem Tiefbauingenieurbüro geprüft werden.
 Die Lage der Knicks und die Bäume sind schematisch im Konzept gekennzeichnet.
 Die Größe der Grundstücke ist variabel und kann an die Wünsche der Interessenten angepasst werden.

Variante 1

Gewerbeflächen: 14,63 ha
 Geltungsbereich: 18,97 ha

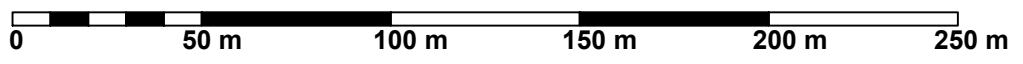
Stadt Barmstedt

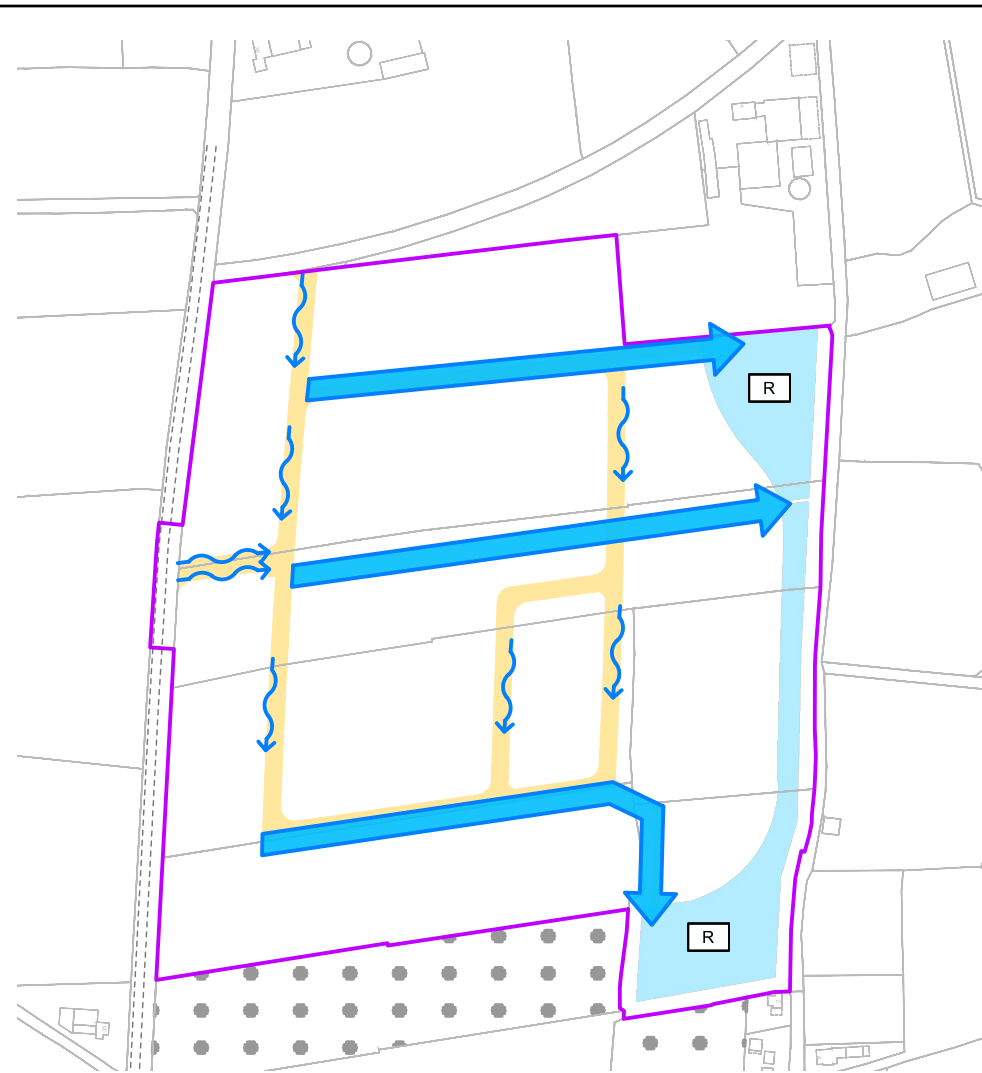
- Gewerbegebiet östlich Lutzhorner Landstraße -

Erschließungskonzept (Luftbild)
 Variante 1 - Wegfall Knick 2
 Maßstab 1:2000
 BAR21001 . gez: An . Stand: 20.07.2022

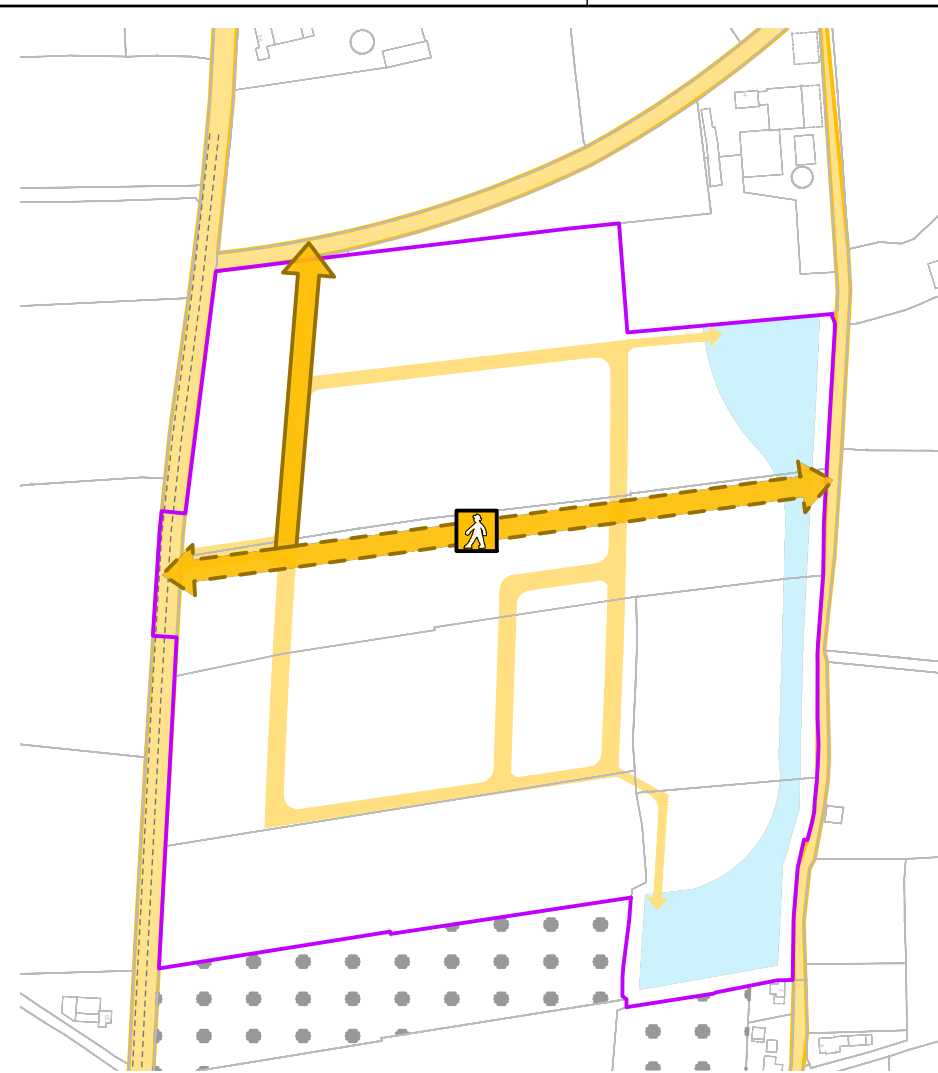
dn stadtplanung
 beraten . planen . entwickeln . gestalten

Kellerstr. 49 . 25462 . Rellingen
 buero@dn-stadtplanung.de . Tel. (04101) 852 15 72

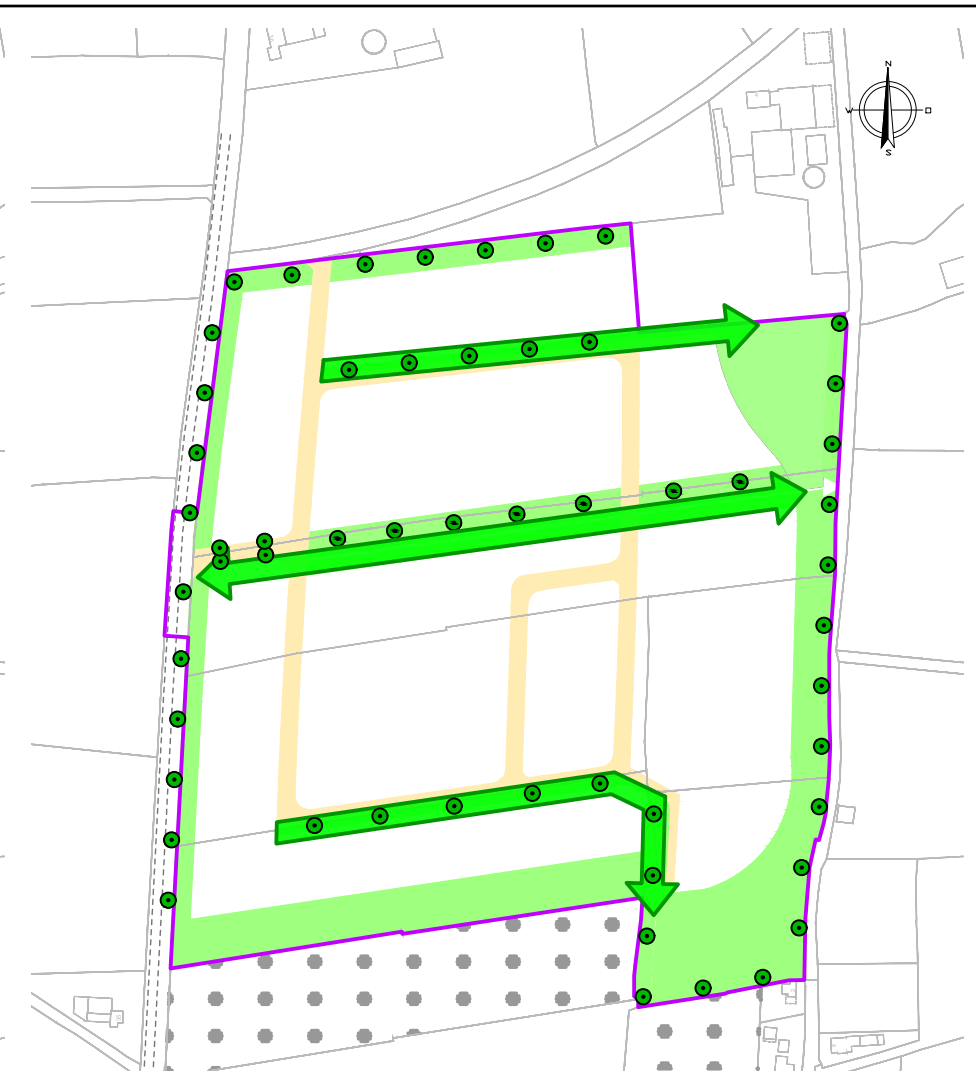




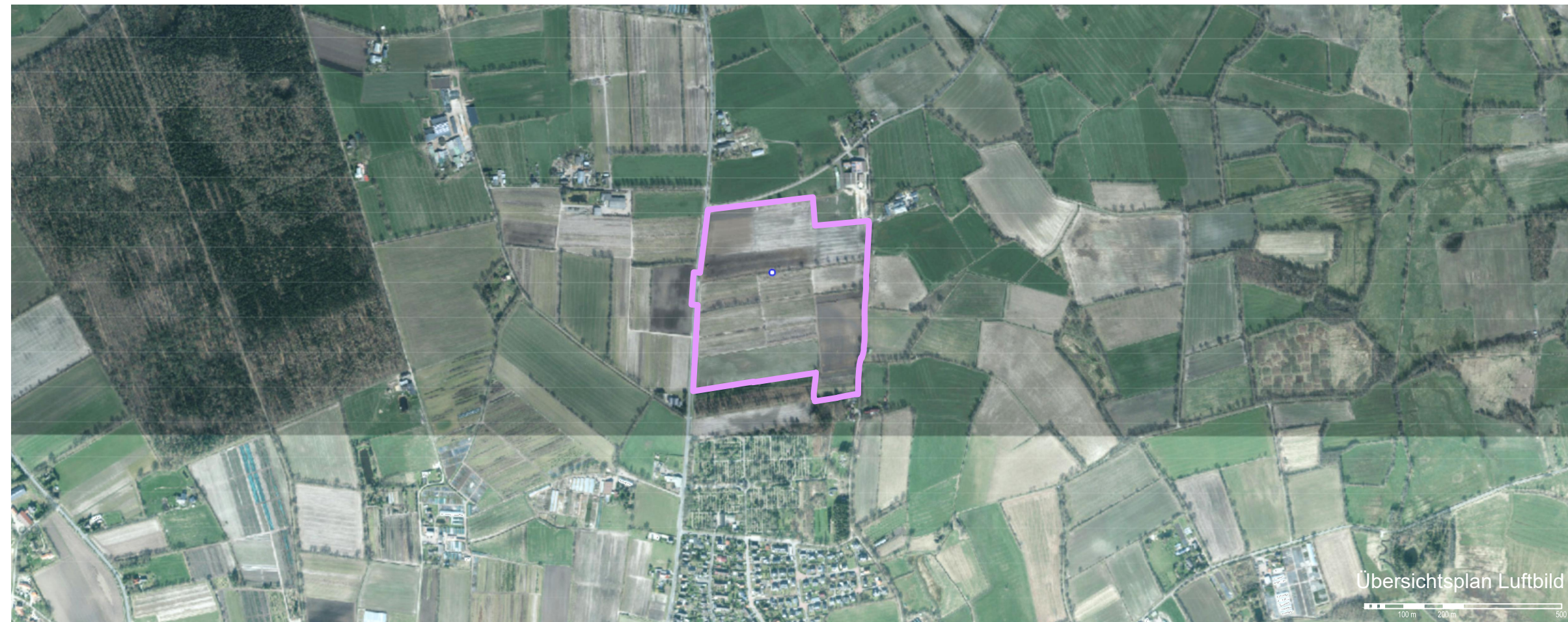
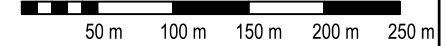
Übersichtsplan Entwässerung



Übersichtsplan Verkehrswege



Übersichtsplan Grünflächen



Übersichtsplan Luftbild

Stadt Barmstedt

- Gewerbegebiet östlich
Lutzhorner Landstraße -

Übersichtspläne
für die Variante 1
Maßstab 1:5.000 u. 1:12.500
BAR21001 . gez. An . Stand: 06.10.2021

dn stadtplanung
beraten . planen . entwickeln . gestalten

Kellerstr. 49 . 25462 . Rellingen
buero@dn-stadtplanung.de . Tel. (04101) 852 15 72